

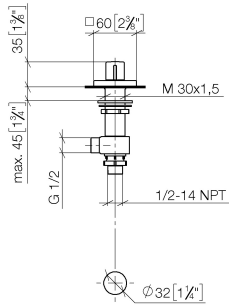
20 000 985

- diamètre de percement des robinets latéraux 32 mm
- rosace 60 x 60 mm
- avec marquage chaud

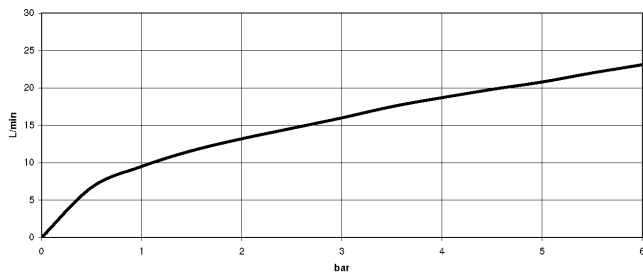


20 000 985

mm [inches]



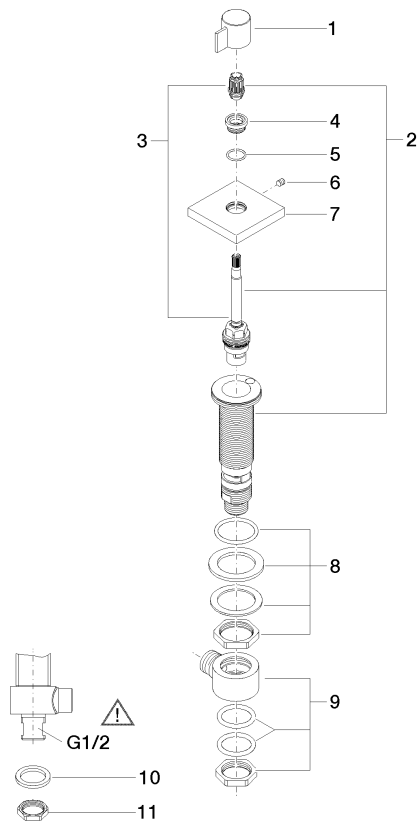
**Diagramme de débit**



**Certificats**

IAPMO\_4976 (5).    ETA\_18519.    IAPMO\_6397.

20 000 985



### Liste des pièces de rechange

N°	Article Numéro	Désignation	Fréquence de montage	Délai de livraison
1	09 20 98 002-06	poignée	1	10
2	90 17 11 045 04 90	partie latérale	1	2
3	90 90 03 204 00 90	tête céramique	1	2
4	09 12 12 043-06	prise	1	10
5	09 14 10 017 90	joint	1	2
6	90 31 11 004 00 90	tige	1	2
7	09 27 98 014-06	rosace	1	10
8	04 23 10 032 78 90	set de fixation	1	2
9	04 17 11 023 10 90	raccord multiple	1	2
10	09 30 11 059 90	rondelle	1	2
11	09 23 10 012 90	écrou	1	2